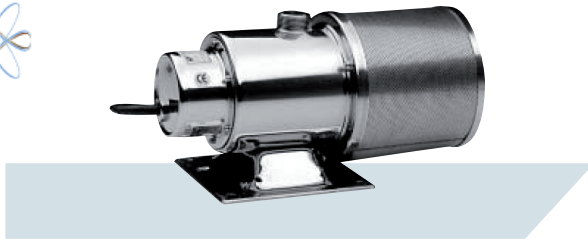


Pompe immergée inox
Stainless steel underwater pump



Pilotable grâce à notre gradateur DMX

- ✓ NO1010
- ✓ NO1020
- ✓ NO1030

Caractéristiques techniques

Technical characteristics

Pompe immergée tout inox pour eaux peu ou pas chargées
Une crépine d'aspiration est intégrée à la pompe (Ø maille : 1.5 mm)

*Stainless steel underwater pump for clean water
The pump is equipped with a strainer (Ø strainer : 1.5 mm)*

Limites d'utilisation :

Eaux claires sans particule solide
Température maxi du liquide pompé : 40°C
Profondeur d'immersion maxi : 7 m
Passage libre : 1.5 mm

Limits on use :

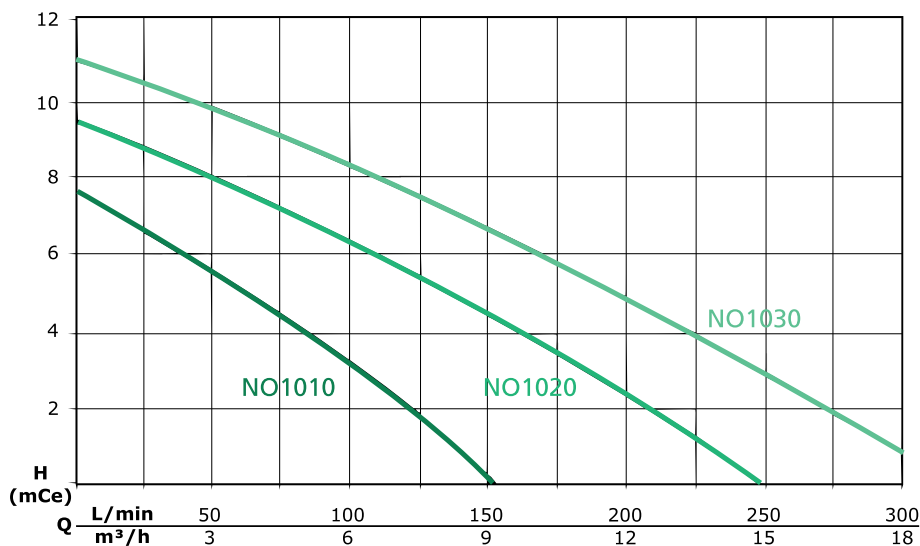
*Clear water, without solid particles
Max operating temperature : 40°C
Max submersion depth : 7 m
Free passage : 1.5 mm*

Moteur :

Sec, corps et enveloppe acier inox
Indice de protection IP68
Classe d'isolation F
Vitesse de rotation 2850 tr/min
Câble d'alimentation 10m HO7RN-F avec prise normalisée

Motor :

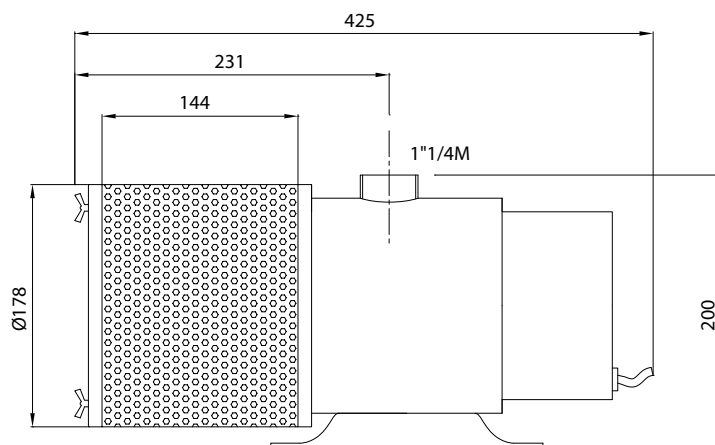
*Dry, stainless steel body and enclose
Protection degree IP68
Isolation class F
Motor 2850 rpm
10m HO7RN-F supply cable with standardized socket*



	NO1010	NO1020	NO1030
Alimentation - <i>Supply</i>	Mono 230 V	Mono 230 V	Mono 230 V
Puissance - <i>Power</i>	0.37 kW	0.55 kW	0.8 kW
Intensité - <i>Intensity</i>	2.2 A	4.5 A	5.1 A
Ø refoulement - Ø <i>discharge</i>	1"1/4 M	1"1/4 M	1"1/4 M
Ø maille - Ø <i>strainer</i>	1.5 mm	1.5 mm	1.5 mm
L x l x h - <i>L x l x h</i>	425 x 178 x 178 mm	620 x 178 x 178 mm	620 x 178 x 178 mm
Poids - <i>Weight</i>	7 kg	7 kg	7 kg

Schémas techniques
Technical drawings

NO1010



NO1020 - NO1030

