

# NOTICE D'INSTALLATION ET DE MAINTENANCE

## PROJECTEUR BRONZE À ENCOMBREMENT RÉDUIT

### RÉFÉRENCES

Référence	Tension (V)	Puissance (W)	Type d'ampoule	Référence ampoule
PRB05157	12	50	GY6.35	AMH050012
PRB10157	12	100	GY6.35	AMH100012
PRB90	-	-	sans ampoule	-



### I - CONSEILS DE MONTAGE

- Retirer les vis (2), collerette (3), joints (4), vitre (5) réflecteur (8) du corps du projecteur (11).
- Passer le(s) câble(s) à l'intérieur du projecteur par le(s) presse-étoupe(s) (12).
- Faire la connexion des fils en les reliant aux fils de la douille (9).
- Loger correctement le joint (4) dans la gorge du corps (11).
- Poser le réflecteur (8).
- Connecter l'ampoule (6) dans la douille (9).
- Placer la vitre (5) sur le joint (4).
- Déposer le joint (4) sur la vitre (5).
- Poser la collerette (3) sur la vitre (5).
- Serrer les 4 vis (2) afin que la collerette (3) reste parallèle au corps (11). Le couple de serrage de ces 4 vis doit être compris entre 1 et 2N.m.
- Serrer les presse-étoupes (12) avec un couple de 1 à 2.5N.m.
- Monter le projecteur à l'aide de son pied sur un support fixe. Il doit être totalement immergé à 5 à 10cm sous le niveau d'eau

### II - CONSEILS À L'INSTALLATION ÉLECTRIQUE

Il est obligatoire de protéger le circuit électrique d'éclairage de votre fontaine avec un disjoncteur différentiel 30mA. Voir norme d'installation en vigueur NFC 15-100 de décembre 2002.

Il est aussi nécessaire d'utiliser du câble souple étanche du type HO7RN-F.

### III - MAINTENANCE ET PIÈCES DÉTACHÉES

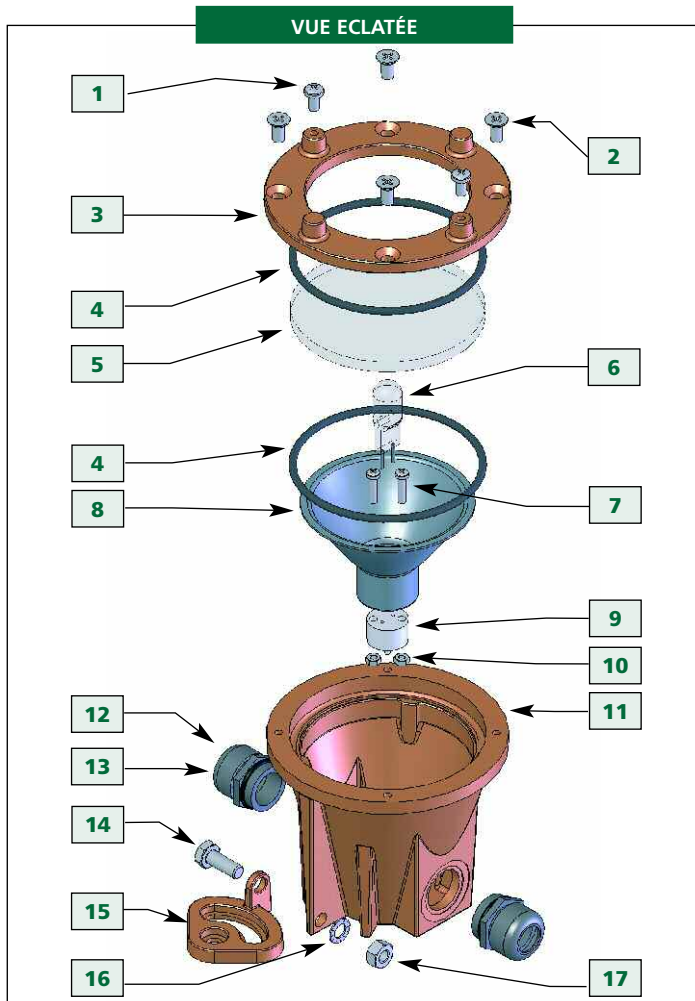
Lors du changement d'ampoule, il est nécessaire de remplacer les joints garantissant l'étanchéité du projecteur.

Pour la maintenance du projecteur, vous trouverez ci dessous les références des pièces détachées à commander.

Repère	Référence	Désignation
1/2/3	PPR0202	Collerette avec visserie
4	PPR2103	Jeu de deux joints
5	PPR3202	Vitre
6/9/11/12	PPR1303	Douille GY6.35 avec fils, cosses, et vis de serrage du réflecteur
8	PPR3102	Réflecteur
10	PPR0103	Corps
12/13	PPR1201	Presse étoupe avec opercule et joint
14/15/16/17	PPR0302	Pied avec visserie

### IV - NOMENCLATURE

Repère	Désignation	Quantité
1	Vis de serrage du cache couleur M4x8	2
2	Vis de serrage de la colerette M5x10	4
3	Collerette	1
4	Joint	2
5	Vitre	1
6	Ampoule	1
7	Vis de serrage du réflecteur	2
8	Réflecteur	1
9	Douille GY6.35	1
10	Ecrou M3	2
11	Corps	1
12	Presse étoupe	2
13	Opercule du presse étoupe	1
14	Vis de serrage du pied M6 x 15	1
15	Pied	1
16	Rondelle frein M6	1
17	Ecrou M6	1



# INSTALLATION AND MAINTENANCE GUIDE

## BRONZE HALOGEN COMPACT SPOTLIGHT

### REFERENCES

Reference	Voltage (V)	Power (W)	Bulb Type	Bulb Reference
PRB05157	12	50	GY6.35	AMH050012
PRB10157	12	100	GY6.35	AMH100012
PRB90	-	-	without bulb	-



### I - INSTALLATION INSTRUCTIONS

- Remove the screws (2), ring (3), seals (4), glass (5) reflector (8) of the spotlight body (11).
- Thread the wire(s) into the spotlight by the cable gland(s) (12).
- Connect the wires by connecting them to the two socket wires (9).
- House the joint correctly (4) in the body groove (11).
- Install the reflector (8).
- Connect the bulb (7) in the socket (9).
- Place the glass (5) over the seal (4).
- Install the seal (4) on the glass (5).
- Install the ring (3) over the glass (5).
- Tighten the 4 screws (2) so that the ring (3) remains parallel with the body (11). The tightening torque of these 4 screws must be 1 to 2Nm.
- Tighten the cable glands (12) with a torque of 1 to 2.5 Nm.
- Mount the spotlight on its base on a fixed support. It must be totally immersed at 5 to 10 cm under the water surface.

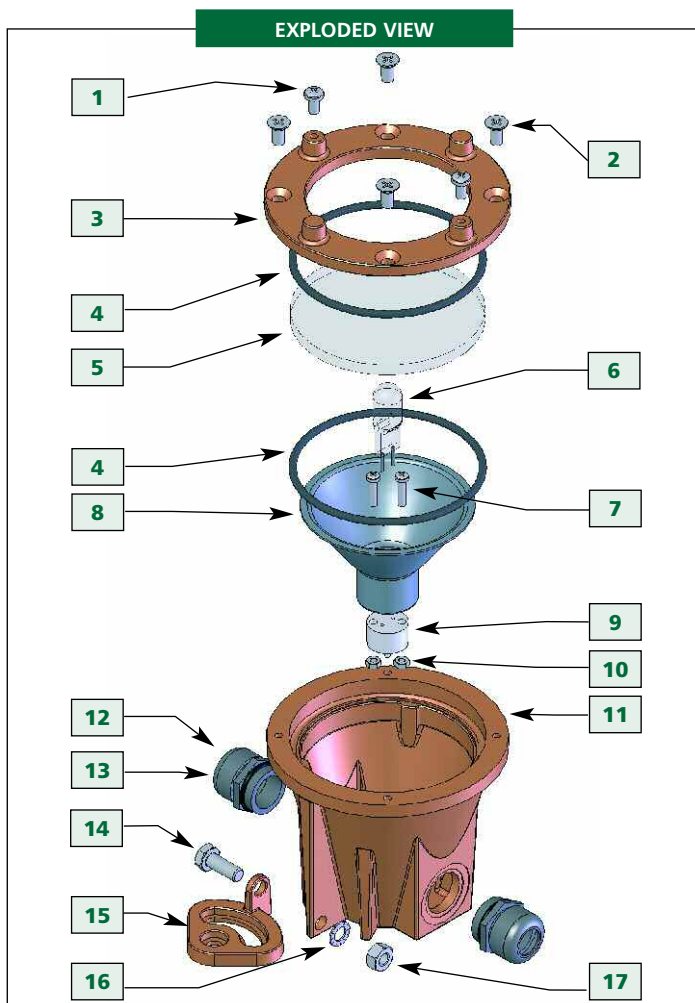
### II - ELECTRIC INSTALLATION RECOMMENDATIONS

The lighting electrical circuit of your fountain must be protected by a 30 mA differential circuit breaker. See installation standard in force NFC15-100 of December 2002. It is also necessary to use a HO7RN-F type waterproof flexible cable.

### III - MAINTENANCE AND SPARE PARTS

When changing the bulb, it is necessary to replace the seals that ensure the waterproofing of the spotlight.

For servicing the spotlight, you will find below the references of the spare parts to order.



Item	Reference	Designation
1/2/3	PPR0202	Ring with screws
4	PPR2103	Set of two seals
5	PPR3202	Glass
7/9/10	PPR1303	Socket GY6.35 with wires, tags, and reflector tightening screws
8	PPR3102	Reflector
11	PPR0103	Non equipped body
12/13	PPR1201	Cable gland with gate and seal
14/15/16/17	PPR0302	Base with screws

### IV - PARTS LIST

Item	Designation	Qty
1	Clamping screws for colour cover M4x8	2
2	Clamping screws for ring M5x10	4
3	Ring	1
4	O-ring	2
5	Glass	1
6	Bulb	1
7	Reflector clamping screws	2
8	Reflector	1
9	Socket GY6.35	1
10	M3 fan washer	2
11	Body	1
12	Cable gland	2
13	Cable gland shutter	1
14	Clamping screw for base M6x15	1
15	Base	1
16	Serrated lock washer M6	1
17	Nut M6	1