

NOTICE D'INSTALLATION ET DE MAINTENANCE

PROJECTEUR BRONZE

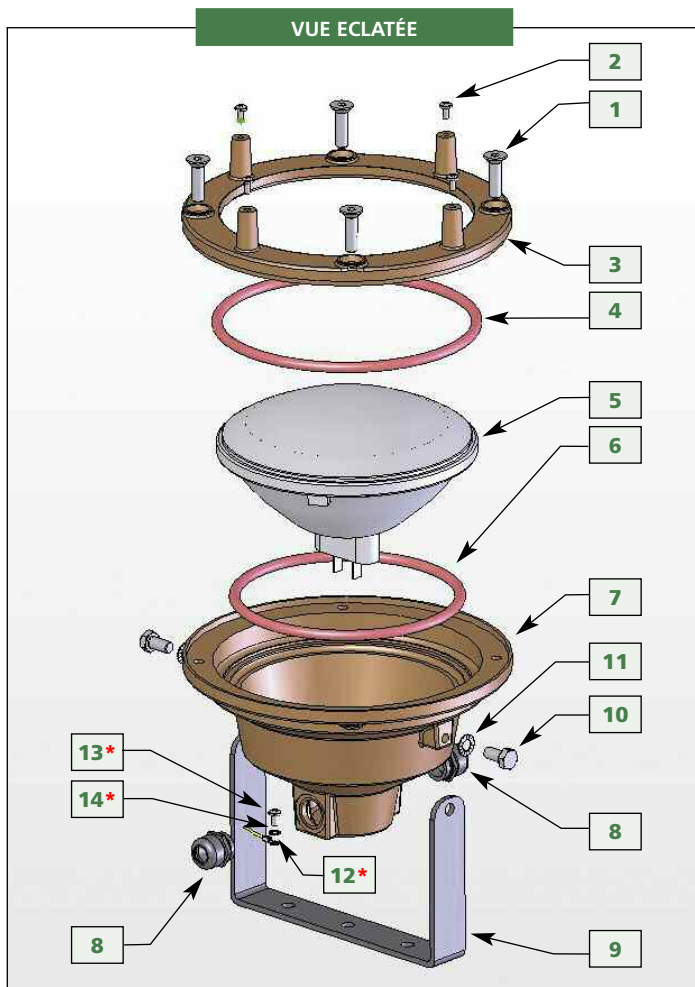
RÉFÉRENCES

Référence	Tension (V)	Puissance (W)	Type d'ampoule	Référence ampoule
PRB30457	230	300	PAR56	AMI30230
PRB30157	12	300	PAR56	AMI30012
PRB190	-	-	sans ampoule	-



I - CONSEILS DE MONTAGE

- Retirer les vis (1) et la collerette (3) du corps du projecteur (7).
- Passer le(s) câble(s) à l'intérieur du projecteur par le(s) presse-étoupe(s) (8).
- Loger correctement le joint inférieur (6) dans sa gorge.
- Faire la connexion des fils en les reliant à l'ampoule (5) et au fil de terre (12).*
- Placer l'ampoule (5) sur le joint (6).
- Loger le joint supérieur (4) dans la collerette (3).
- Poser la collerette (3) sur l'ampoule (5).
- Serrer les 4 vis (1) progressivement afin que la collerette reste toujours parallèle au corps (7). La collerette (3) doit venir au contact du corps (7).
- Serrer les presse-étoupes (8) avec un couple de 1 à 2,5 Nm.
- Monter le projecteur à l'aide de sa lyre (9) sur un support fixe. Il doit être totalement immergé de 5 à 10 cm sous le niveau d'eau.
- Monter le cache couleur en option à l'aide des vis (2). (Caches couleur références CCJ220, CCB220, CCV220 ou CCR220).
- Afin d'éviter la surchauffe des câbles électriques, l'installateur veillera à ce que la longueur de câble à l'intérieur du projecteur soit la plus courte possible.



* sauf pour PRB30157.

II - CONSEILS À L'INSTALLATION ÉLECTRIQUE

Il est obligatoire de protéger le circuit d'éclairage de votre fontaine avec un dispositif différentiel 30mA. Voir la norme d'installation NFC15-100 en vigueur.*

Il est nécessaire d'utiliser du câble souple étanche prévu pour l'immersion permanente du type HO7RN-8F.

Ces projecteurs doivent impérativement être utilisés immergés.

Le PRB30157 fonctionne uniquement avec un transformateur de sécurité.

III - MAINTENANCE ET PIÈCES DÉTACHÉES

Lors du changement d'ampoule, il est nécessaire de remplacer les deux joints garantissant l'étanchéité du projecteur.

Pour la maintenance du projecteur, vous trouverez ci-dessous les références des pièces détachées à commander.

Repère	Référence	Désignation
1/2/3	PPR0204	Collerette avec visserie
4/6	PPR2104	Jeu de joints
7	PPR0105	Corps non équipé
12/13/14*	PPR1103	Fil de terre avec visserie
8	PPR1201	Presse-étoupe complet, jeu de 2 avec bouchon
9/10/11	PPR0304	Lyre avec visserie
1/2/10/11/13/14	PPR5002	Set de visserie

IV - NOMENCLATURE

Repère	Désignation	Quantité
1	Vis de serrage de la collerette M8	4
2	Vis de serrage du cache couleur M4x8	4
3	Collerette	1
4	Joint supérieur	1
5	Ampoule PAR56	1
6	Joint inférieur	1
7	Corps	1
8	Presse-étoupe	2
9	Lyre	1
10	Vis de serrage de la lyre M8	2
11	Rondelle frein M8	2
12*	Fil de terre	1
13*	Vis de serrage du fil de terre M4	1
14*	Rondelle frein M4	1

INSTALLATION AND MAINTENANCE GUIDE

BRONZE SPOTLIGHT

REFERENCES

Reference	Voltage (V)	Power (W)	Bulb Type	Bulb Reference
PRB30457	230	300	PAR56	AMI30230
PRB30157	12	300	PAR56	AMI30012
PRB190	-	-	without bulb	-



I - INSTALLATION INSTRUCTIONS

- Remove the screws (1) and the retainer ring (3) from the spotlight body (7).
- Pass the cable(s) into the spotlight through the cable glands (8).
- Correctly insert the lower O-ring (6) in its groove.
- Connect the wires to the bulb (5) and connect the ground wire (12).*
- Place the bulb (5) on the O-ring (6).
- Insert the upper O-ring (4) in the retainer ring (3).
- Put the retainer ring (3) on the bulb (5).
- Tighten the 4 screws (1) so that the retainer ring (3) remains parallel to the body (7). The retainer ring (3) must be in contact with the spotlight body (7).
- The cable glands (8) should be torqued to a value between 1 and 2.5 Nm.
- Install the spotlight on a fixed support by means of its base (9). The spotlight must be completely immersed 5 to 10 cm below the water level.
- Install the optional colour caps with screws (2). (Colour caps references CCJ220, CCB220, CCV220 or CCR220).
- In order to avoid over heating of electrical cables, the installer will minimize the length of cable inside the light body.

II - ELECTRIC INSTALLATION RECOMMENDATIONS

The electric lighting circuit of your fountain must be protected by a 30 mA differential device. Refer to the NFC 15-100 installation standard in force.*
 An HO7RN-8F type sealed flexible cable must be used. These spotlights must be immersed before use.
 PRB30157 operates only with a safety transformer.

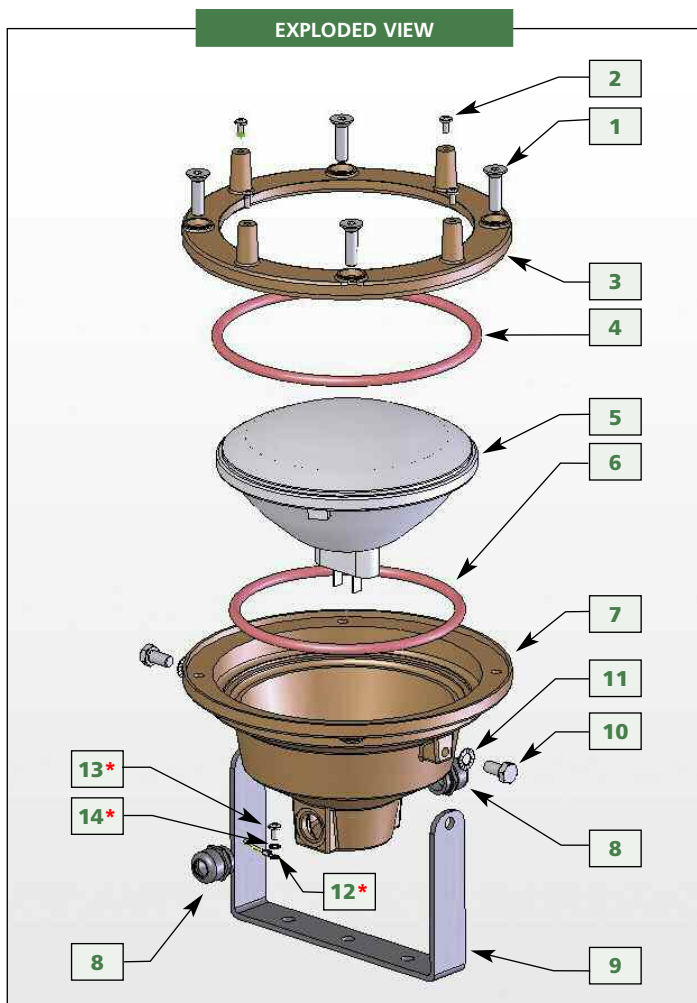
III - MAINTENANCE AND SPARE PARTS

When changing a bulb, the two O-rings guaranteeing the spotlight's leak tightness must be replaced.
 For spotlight maintenance, refer to the table below for the references of the spare parts to be ordered :

Item	Reference	Designation
1/2/3	PPR0204	Retainer ring with screws
4/6	PPR2104	O-ring set
7	PPR0105	Unequipped body
12/13/14*	PPR1103	Ground wire with screws
8	PPR1201	Complete cable gland, set of 2 with seal
9/10/11	PPR0304	Base with screws
1/2/10/11/13/14	PPR5002	Complete set of screws

IV - PARTS LIST

Item	Designation	Qty
1	Clamping screw of retainer ring M8	4
2	Clamping screw for color cap M4x8	4
3	Retainer ring	1
4	Upper O-ring	1
5	PAR56 bulb	1
6	Lower O-ring	1
7	Body	1
8	Cable glands	2
9	Base	1
10	Base clamping screw M8	2
11	Washer M8	2
12*	Ground wire	1
13*	Ground wire clamping screw M4	1
14*	Washer M4	1



* excepted for PRB30157.