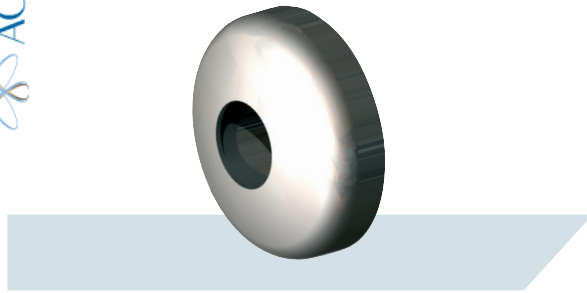


Buse de refoulement BRB
BRB discharge nozzle



Idéale pour le refoulement de filtration

- ✓ BRB 15
- ✓ BRB 20

Caractéristiques techniques
Technical characteristics

Elles sont vissées dans des traversées de paroi du type TPI :

- ✓ au dessus du niveau d'eau lorsqu'elles sont utilisées pour le remplissage.
- ✓ au dessous du niveau d'eau lorsqu'elles sont utilisées pour le refoulement après un système de filtration. Dans ce cas, il est souhaitable de les installer du coté opposé au skimmer ou au trop plein.

They are screwed in TPI wall transition fittings:

- ✓ *above the water level when they are used for topping-up.*
- ✓ *below the water level when they are used for discharge after a filtering system. In this case, it is desirable to install them on the opposite side from the skimmer or the overflow.*

	BRB 15	BRB 20
ø raccord - ø connection	1" 1/2 M	2" M
ø jets - ø jets	32 mm	42 mm
Référence de la traversée <i>Wall transition reference</i>	TPI15	TPI20
Matériaux - <i>Materials</i>	Inox - <i>Inox</i>	Inox - <i>Inox</i>

Schémas techniques
Technical schemas

