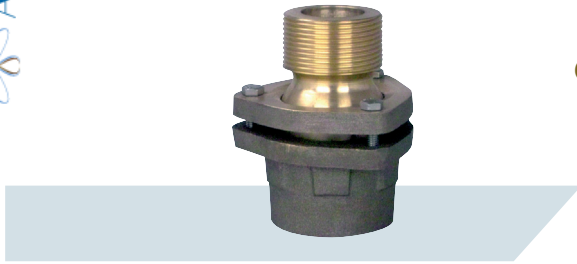


Rotule d'orientation DRO
DRO swivel union



Orientez vos jets

- ✓ DRO 10
- ✓ DRO 12
- ✓ DRO 15
- ✓ DRO 20
- ✓ DRO 25
- ✓ DRO 30

Caractéristiques techniques
Technical characteristics

Raccord mâle / femelle permettant l'orientation de tous les jets après leur installation. Le serrage est obtenu par la platine de contre serrage.

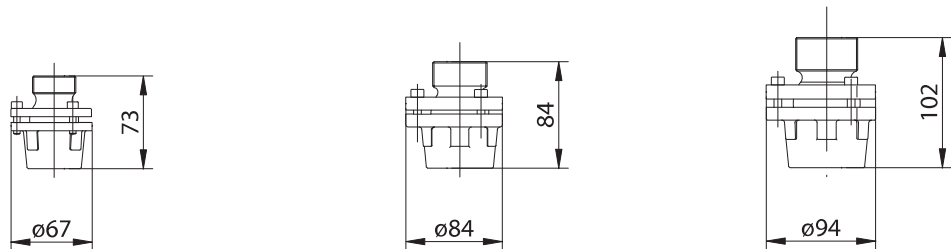
- ✓ La pièce est réalisée en bronze avec des vis en inox A2.
- ✓ L'orientation maximale conseillée est de 18°.
- ✓ Elle permet également de rattrapper la verticalité des jets.

Male / female connection allowing the orientation of all the jets after their installation. Tightening is obtained by the counter-tightening plate.

- ✓ The part is made of bronze with A2 stainless steel screws.
- ✓ The maximum recommended orientation is 18°.
- ✓ It also allows the vertical position of the jets to be compensated.

	DRO 10	DRO 12	DRO 15
ø raccord - ø connection	1"	1" 1/4	1" 1/2
Poids - Weight	0.56 kg	0.86 kg	1.48 kg
Matériaux - Materials	bronze - bronze	bronze - bronze	bronze - bronze

Schémas techniques
Technical schemas



Caractéristiques techniques

Technical characteristics

	DRO 20	DRO 25	DRO 30
ø raccord - ø connection	2"	2" 1/2	3"
Poids - Weight	2.38 kg	5.50 kg	5.50 kg
Matériaux - Materials	bronze - bronze	bronze - bronze	bronze - bronze

Schémas techniques

Technical schemas

