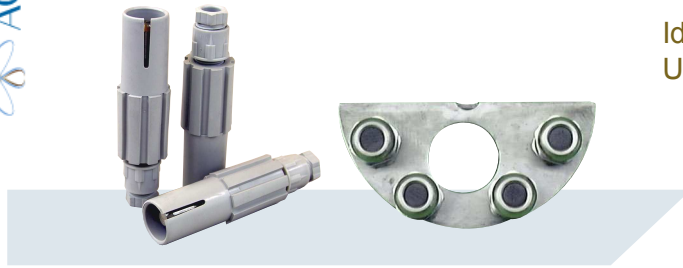


Sonde de niveau à électrodes
Electrode level sensor



Idéal pour baches
Utilisation facile avec notre régulateur de niveau d'eau

- ✓ 414000
- ✓ SUP4
- ✓ CAP140300

Caractéristiques techniques
Technical characteristics

Les sondes de niveau à électrodes permettent la régulation automatique du niveau d'eau dans les bassins et baches.

Elles sont notamment préconisées pour les pompes utilisées en régulation, avec possibilité d'y ajouter une alarme de manque d'eau.

En connectant ces sondes à des régulations du type AT50A et AT100A (câble HO7RN-F 1x1.5 mm²), il est possible de placer jusqu'à 7 sondes, situées à 1000m de distance du dispositif de commande.

Le support SUP4 permet la fixation de 4 électrodes du type 414000.

Le capot de sonde, en acier inoxydable, permet de recouvrir, pour une raison esthétique ou de protection, les électrodes 414000 sur support SUP4.

Electrode sensors allow automatic regulation of the water level in fountains and cisterns.

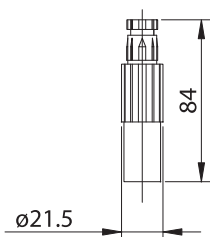
They are particularly recommended when operation is by controlled pumps, with the possibility of adding a no-water alarm.

When connecting these sensors to AT50A and AT100A type regulators (HO7RN-F 1x1.5 mm² cable), it is possible to have up to 7 sensors located at 1000 m from the control device.

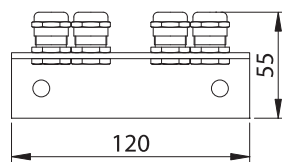
The SUP4 support allow to fixate four 414000 probes.

The sensor cover, in stainless steel, covers the 414000 electrodes on SUP4 support.

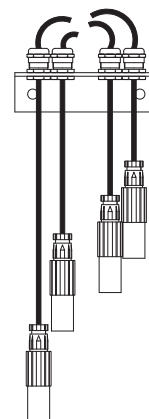
Schémas techniques
Technical schemas



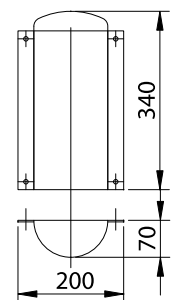
414000



SUP4



SUP4 + 414000



CAP140300