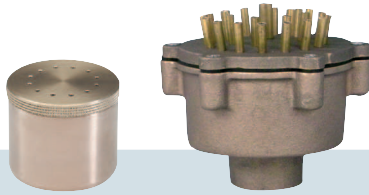


Effet multiple TUR (jet fixes)
TUR multiple jet (fixed jets)

Parfait pour un jardin d'agrément

- ✓ TUR 1031
- ✓ TUR 1225

Caractéristiques techniques
Technical characteristics

Effet d'eau multiple à trois niveaux pour des réalisations de petites ou moyennes dimensions.

- ✓ L'ajutage doit être installé à la verticale à l'aide d'une rotule du type DRO.
- ✓ Le jet est démontable pour garantir un nettoyage et un entretien aisé.

Multiple water effect at three levels, for small or medium applications.

- ✓ *The nozzle must be installed vertically using a DRO type swivel.*
- ✓ *The jet can be dismantled to ensure easy cleaning and maintenance.*



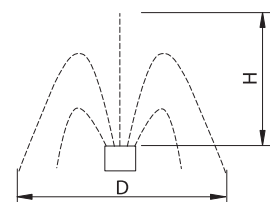
Caractéristiques techniques Technical characteristics

	TUR 1031			TUR 1225		
ø Veines d'eau ø Water stream	1x4 mm/ 30x3 mm			1x8 mm/ 24x4 mm		
Hauteur jet H - m Jet height H - m	ø D - m	Q - l/min	P - m.Ce	ø D - m	Q - l/min	P - m.Ce
0.25	0.50	31.17	1.55	0.26	38.50	1.48
0.50	0.60	44.67	1.95	0.40	53.33	1.88
0.75	0.90	52.33	2.06	0.60	63.67	2.10
1.00	1.20	60.83	2.43	0.68	75.67	2.40
1.25	1.50	65.33	2.50	0.95	83.83	2.83
1.50	1.70	71.50	2.87	1.00	90.50	3.02
1.75	1.90	78.33	3.24	1.10	97.18	3.22
2.00	2.10	85.00	3.50	1.15	106.34	3.63
2.50	2.30	90.00	3.77	1.60	120.17	4.50
3.00				1.75	128.33	4.93
3.50				2.00	145.50	5.76
4.00				2.10	161.67	7.10

Q-l/min : débit en litre par minutes, P-m.Ce : pression d'eau en mètre de colonne d'eau.

Q-l/min : flow rate in liter per minute, P-m.Ce : water pressure in water column meters.

Niveau d'eau - <i>Water level</i>	indépendant - <i>independent</i>	indépendant - <i>independent</i>
Rotule - <i>Swivel</i>	non - <i>no</i>	non - <i>no</i>
Matériaux - <i>Materials</i>	laiton - <i>brass</i>	bronze/laiton - <i>bronzelbrass</i>
Poids - <i>Weight</i>	0.90 kg	3.14 kg
Raccordement - <i>Connection</i>	1" F	1" 1/4 F
Système anti-turbulence <i>Anti-turbulence system</i>	non - <i>no</i>	non - <i>no</i>



Schémas techniques Technical schemas

