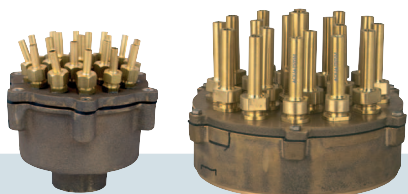


Effet multiple TUR (jet réglables)
TUR multiple jet (adjustable jets)

Parfait pour un jardin d'agrément
Effet d'eau modifiable



- ✓ TUR 1219
- ✓ TUR 3019

Caractéristiques techniques
Technical characteristics

Effet d'eau multiple à trois niveaux pour des réalisations de petite ou grande dimension.

- ✓ Le jet est démontable pour permettre un nettoyage aisé.
- ✓ L'effet d'eau est modifiable à volonté grâce aux rotules des jets.

Multiple water effect at three levels, for small or big applications.

- ✓ *The jet can be dismantled for easy cleaning.*
- ✓ *The water effect can be modified at will by the jet swivel.*



	TUR 1219			TUR 3019		
ø Veines d'eau ø Water stream	1x5 mm / 18x4.5 mm			1x12 mm / 18x8 mm		
Hauteur jet H - m Jet height H - m	ø D - m	Q - l/min	P - m.Ce	ø D - m	Q - l/min	P - m.Ce
0.25	0.25	32.00	1.51			
0.50	0.45	45.66	1.85	0.60	128.49	1.59
0.75	0.57	53.16	2.19	0.90	169.32	1.78
1.00	0.75	64.17	2.50	1.20	192.66	2.15
1.25	0.88	70.67	2.85	1.40	211.17	2.22
1.50	1.05	74.01	2.92	1.60	233.49	2.69
1.75	1.25	80.00	3.27	1.80	246.00	2.90
2.00	1.35	88.17	3.55	2.00	271.82	3.39
2.50	1.50	100.16	4.19	2.30	304.68	3.84
3.00	1.90	108.66	4.61	2.60	326.34	4.36
3.50	2.50	116.67	5.04	3.00	360.00	5.15
4.00				3.60	390.68	5.95
5.00				4.00	426.68	6.65
6.00				4.80	480.68	8.31
8.00				7.00	575.00	11.64
10.00				8.00	667.66	15.23
12.00				9.00	745.00	18.33
14.00				11.00	808.00	21.50

Q-l/min : débit en litre par minutes, P-m.Ce : pression d'eau en mètre de colonne d'eau.

Q-l/min : flow rate in liter per minute, P-m.Ce : water pressure in water column meters.

Niveau d'eau - <i>Water level</i>	indépendant - <i>independent</i>	indépendant - <i>independent</i>
Rotule - <i>Swivel</i>	non - <i>no</i>	non - <i>no</i>
Matériaux - <i>Materials</i>	bronze/laiton - <i>bronze/brass</i>	bronze/laiton - <i>bronze/brass</i>
Poids - <i>Weight</i>	3.46 kg	12.15 kg
Raccordement - <i>Connection</i>	1" 1/4 F	3" F
Système anti-turbulence <i>Anti-turbulence system</i>	oui - <i>yes</i>	oui - <i>yes</i>

Schémas techniques

Technical schemas

