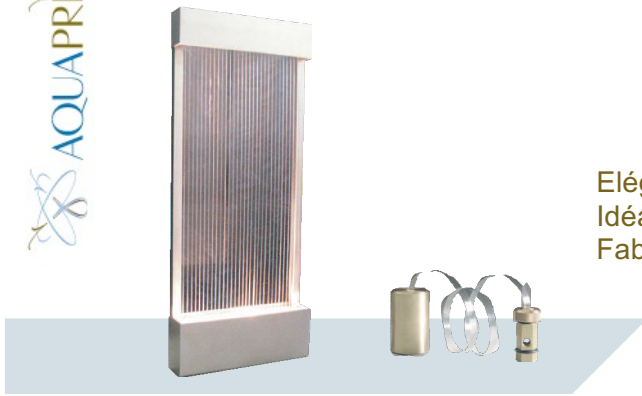


Effet fil d'eau LIN  
LIN water line nozzle



Elégance et discrétion  
Idéale pour fontaine d'intérieur  
Fabrication à façon

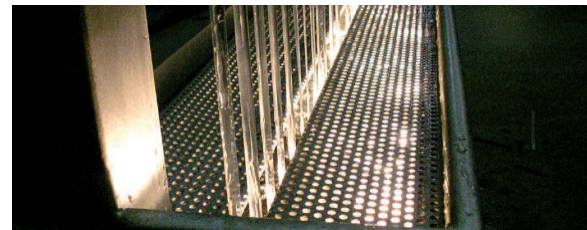
- ✓ LIN 06300
- ✓ LIN 4510
- ✓ LIN 2585

Caractéristiques techniques

Technical characteristics

Cet ajutage permet de créer des murs d'eau de toutes formes, élégants et discrets. Idéal pour des fontaines en intérieur. Le cloisonnement anti-turbulence dans le réservoir supérieur est indispensable au bon fonctionnement de la fontaine. La longueur maximale des fils est de 15m. Il est nécessaire de filtrer l'eau de la fontaine. Faites nous part de votre projet, notre prestation s'étend de la fourniture des ajutages à la conception et la fabrication sur mesure de votre fontaine à fil.

*With this nozzle, you can create quiet and stylish water walls of any shape. This is perfect for indoor fountains. The non turbulence device placed in the upper tank is necessary for a good fountain working. The maximum line length is 15m. It is necessary to filter the fountain water. Let us know your project, our service extends from the supply of nozzles to the design and manufacture of your water line fountain.*



	LIN 06300	LIN 4510	LIN 2585
Description - Description	Bobine de fil mylar (300 ml)	Ajutage laiton - brass nozzle	Lest laiton - brass ballast
Matériaux - Materials	mylar	laiton - brass	laiton - brass
Poids - Weight	0.24 kg	0.05 kg	0.28 kg

Hauteur d'eau H Water Heigh	Débit Flow
<b>Conseillé / recommended :</b>	
<b>50mm</b>	81L/h
<b>Indicatif / for info :</b>	
<b>100mm</b>	98L/h
<b>200mm</b>	130L/h
<b>300mm</b>	165L/h

