



Pilotez votre fontaine facilement

Logiciel de simulation graphique intégrée

Visualisez les effets sur votre ordinateur

✓ **PX340**  
 ✓ **PX345**

### Caractéristiques techniques

### Technical characteristics

Le PX340 et le PX345 sont des contrôleurs pour animer les jets d'eau, l'éclairage et la musique de n'importe quelle fontaine.

Quelques avantages des automates :

- Les deux automates sont conçus pour fonctionner d'une manière autonome. Ils permettent de créer différent type de programmes très animés.
- Grâce aux sorties analogiques, le PX340 permet de piloter jusqu'à 2 pompes sur variateurs sans ajout d'une interface supplémentaire.
- Le PX340 et le PX345 disposent d'un port Ethernet permettant la gestion complète de l'automate via PC ou TCP/IP ou le pilotage de la fontaine à distance via smartphone ou tablette...

Le logiciel de programmation : (fourni gratuitement)

- Il est spécifiquement crée pour la programmation des fontaines.
- L'application dispose d'une bibliothèque intégrée de produits et de programmes afin de créer une grande variété d'animation de jets et d'éclairages LED RVB.
- Simulation 2D facilitant la visualisation de votre projet.

*The PX340 and PX345 DMX Controllers are an advanced architectural water jet, lighting and music controller for any fountain.*

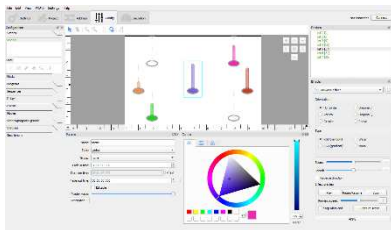
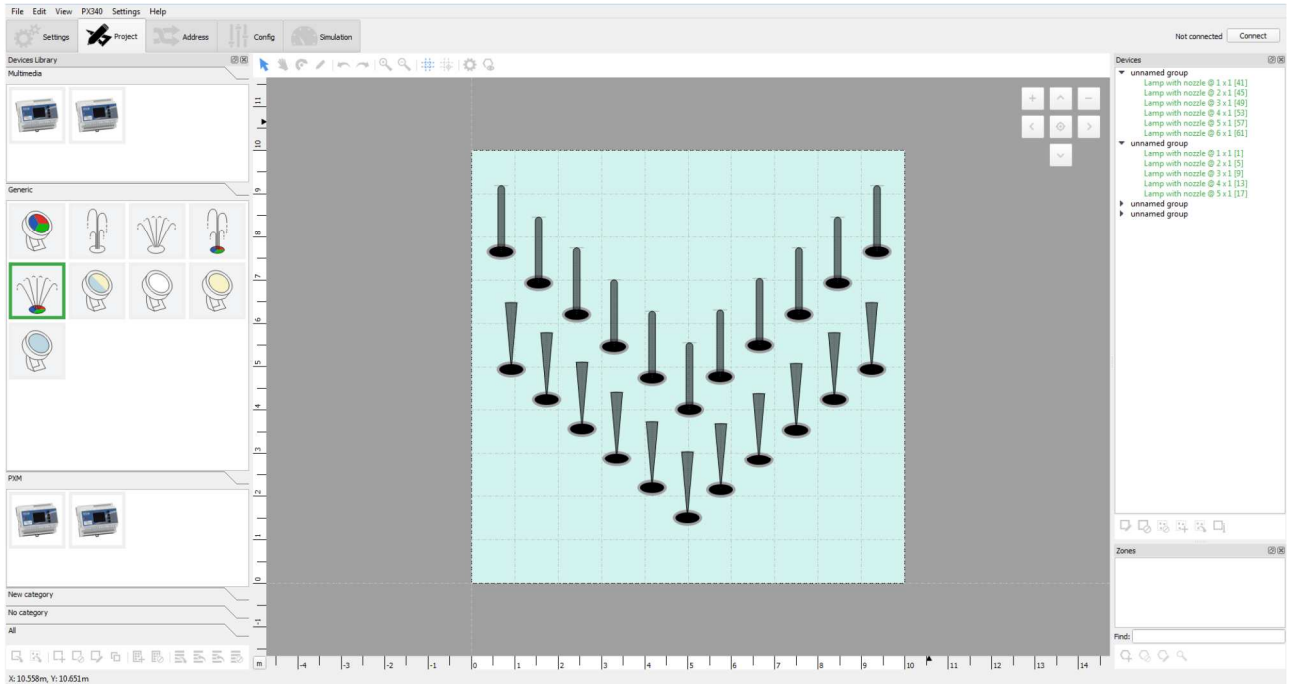
Some advantages of controllers :

- Both of controllers are designed to work on your fountains autonomously. It creates different type of lively programs.
- *With analog output, the PX340 can operate up to two drives on pumps without adding an additional interface.*
- The PX340 and the PX345 have an Ethernet port for complete management of the controller via PC or TCP/IP or the steering remote fountain via smartphone or tablet ...

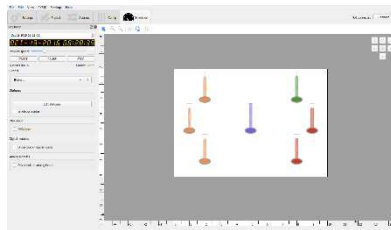
The special programming software : (provided for free)

- The software is created specifically for programming fountains.
- The application has a built-in library of products and programs to create a wide variety of animation jets and lighting LED RGB.
- 2D simulation facilitates the visualization of your project.

|  | PX345   | PX340  |
|--|---|--|
| <b>Canaux DMX en entrée/sortie</b><br><i>DMX input/output channels</i>           | 0/128   | 512/512  |
| <b>Alimentation</b><br><i>Power supply</i>                                       | 12 - 24 VDC   | 12 - 24 VDC                                      |
| <b>Consommation de courant maximale</b><br><i>Max. current consumption</i>       | 400 mA  | 400 mA   |
| <b>Horloge intégrée</b><br><i>Real time clock (RTC)</i>                          | Oui (astronomique)<br>Yes (astronomical clock)                | Oui (astronomique)<br>Yes (astronomical clock)   |
| <b>Entrée tout ou rien</b><br><i>Control inputs (on/off type)</i>                | 16  | 16   |
| <b>Entrées analogique</b><br><i>Analog inputs</i>                                | -   | 4  |
| <b>Sorties analogique</b><br><i>Analog outputs</i>                               | 2   | 2  |
| <b>Port Ethernet</b><br><i>Ethernet port</i>                                     | 1   | 1  |
| <b>Interface de pilotage externe</b><br><i>External control interface</i>        | -   | Max. 16 écrans tactiles<br>Max. 16 touch screens |
| <b>Poids</b><br><i>Weight</i>  | 0.3 kg  | 0.3 kg   |
|  | <b>Éléments programmables</b><br><i>Programmable elements</i> |  |
| <b>Scènes</b><br><i>Scenes</i>   | 1024 (200 en simultanés)<br>1024 (200 running)                | 1024 (200 en simultanés)<br>1024 (200 running)   |
| <b>Programmes</b><br><i>Programs</i>   | 512 (40 en simultanés)<br>512 (40 running)                    | 512 (40 en simultanés)<br>512 (40 running)       |
| <b>Séquences</b><br><i>Sequences</i>   | 128   | 128  |
| <b>Utilisateurs (y compris administrateur)</b><br><i>Users (including ADMIN)</i> | 4   | 8  |



Création des figures



Simulation



Exécution

Dimensions  
Dimensions

